

3. Zavijte 1 1/4" (slika 3) TBS-Isocal SEN/SED 140-600 in ST/H/B/R 200-600:

Montažno zaporedje:

1. Zbiralnikov pokrov in toplotno zaščito odvzeti.
2. Ozemljilni kabel na magnezijevi anodi odstraniti.
3. Magnezijevo anodo z vijačnim ključem SW 50 izviti.
4. Zamenjevalni del z teflon trakom zatesniti.
5. Ozemljilni kabel zopet zaviti.
6. Na tesnost preizkusiti.
7. Toplotno izolacijo in zbiralnikov pokrov zopet nastaviti.

Opozorilo:

Magnezijeva anoda je lahko zavita tudi v posameznem ročno luknjanem pokrovu. Pri montaži ročno luknjanega pokrova se mora gumijasto tesnilo preje pregledati (glej motažo - in vzdrževalne napotke zbiralnika).

4. Navojni čep M 8 z proti matico (slika 4) TBS-Isocal ST/SE/SF/TT/LT:

Montažno zaporedje:

1. Zbiralnikov pokrov in toplotno zaščitni pokrov odstraniti.
2. Ozemljilni kabel na magnezijevi anodi odstraniti.
3. Matice ročno luknjanega pokrova odstraniti.
4. Ročno luknjan pokrov z anodo odvzeti.
5. Porabljeno anodo z novo anodo odgovarjajoče nadomestiti (slika 4).

Pozor: Na izolirno cev in tesnilo paziti.

6. Tesnilo za ročno luknjast pokrov ev. nadomestiti.
7. Ročno luknjast pokrov z anodo zopet vstaviti in zaviti.

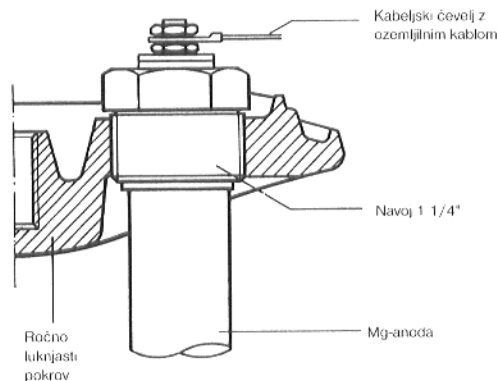
Pozor: Matice ročno zategniti in z momentnim ključem zaviti (40 Nm \approx ca. 3/4 zavrtljaja z vijačnim ključem).

8. Ozemljilni kabel zopet priključiti.
9. Na testnitev pregledati.
10. Toplotno izolacijski pokrov in zbiralnikov pokrov zopet nastaviti.

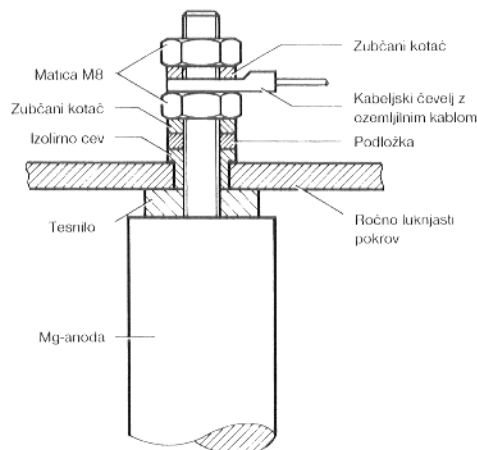
5. Zunjani navoj 1 1/4" z proti matico (slika 5 in 6), TBS-Isocal ST..A in LT..A

Montažno zaporedje:

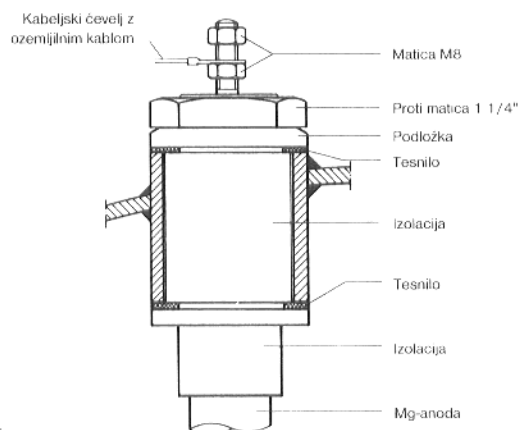
1. Zbiralnikovo srednjo steno oz. zbiralnikov pokrov odvzeti.
2. Toplotno izolacijo odstraniti.
3. Odprtinski pokrov odvzeti.
4. Ozemljilni kabel na magnezijevi anodi odviti.
5. Skozi odprtino anodo držati in proti matico odviti.
6. Anodo skozi odprtino izvzeti.
7. Novo anodo v nasprotnem zaporedju zopet vgraditi.
8. Tesnilo odprtinskega pokrova even. obnoviti in pokrov priviti.
9. Ozemljilni kabel zopet priključiti.
10. Na tesnost pregledati.
11. Toplotno izolacijo namestiti.
12. Zbiralnikovo sprednjo steno oz. zbiralnikov pokrov montirati.



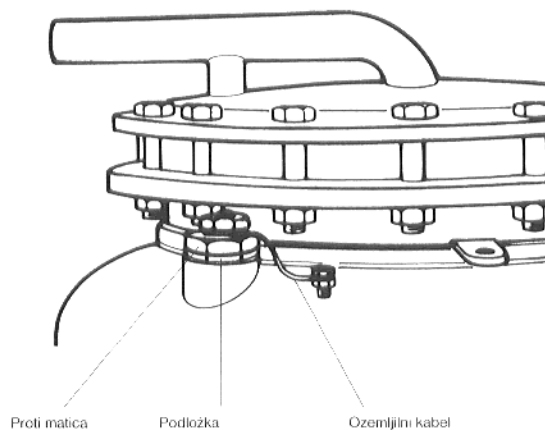
slika 3



slika 4



slika 5



slika 6